

Luontokeskukset - ikkuna Suomen luontoon



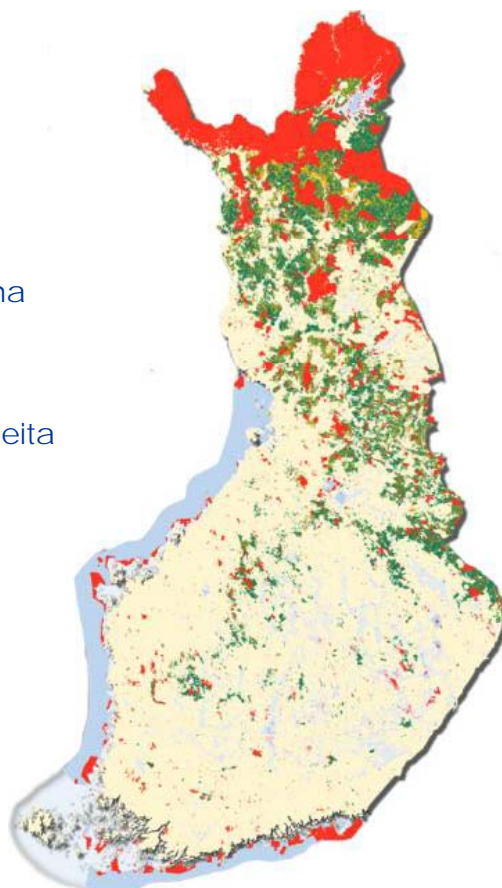
Timo Kukko
Nuuksiokeskus Oy /
Metsähallitus
25.3.2009



Metsähallituksen maat ja vedet

- Talousmetsien metsämaata 3,5 milj. ha
- Kitu- ja joutomaata 1,5 milj. ha (ei metsätalouskäytössä)
- Suojelualueita, erämaita ja muita alueita 4,0 milj. ha
- Vesialueita 3,4 milj. ha
- Yleiset vesialueet
- Yhteensä 12,4 milj. ha

Metsämaan omistus Suomessa



Metsähallitus Museoliiton jäseneksi 2009

- Vastuu Suomen luonnonsuojelualueista
- Suojelualueilla luonnon- ja kulttuuriperintöä
- 24 ympärivuotista näyttelykohdetta (luontokeskukset) + luontotuvat
- 3 luontokeskusta ammatillisen museon yhteydessä
- 10 % Suomen perinnebiotoopeista
- Valtak. rakennetun ympäristön suojeluluettelossa 150 rakennusta / 10 %
- Vanhan maatalouden maisemat, vanhat työtavat
- Perinnetilojen esineistö aktiivisessa hoidossa
- Geenireservimetsät ja -karjat yms
- Uhanalaisista vastuulajeina saimaannorppa, valkoselkätikka, maakotka, muuttohaukka, tunturihaukka ja naali
- Yli tuhat kiinteää muinaisjäännöstä, sopimus Museoviraston kanssa
- Alueilla 5 kulttuuriperinnön erikoissuunnittelijaa

TAVOITTEENA MONIPUOLINEN SYNERGIAHYÖTY LUONNONTIETEELLISTEN MUSEOIDEN KANSSA

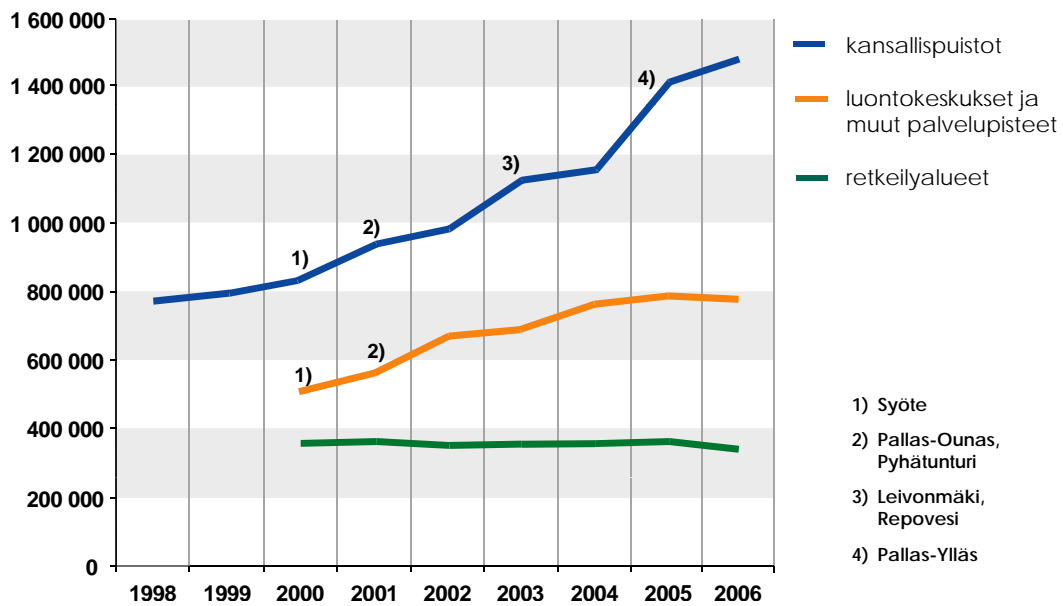


Luontopalvelujen tunnuslukuja

- Luontopalvelujen budjetti 55 milj. €
- Henkilötyövuosia 568 htv
 - josta opastustoimintaan 80 htv
 - josta näyttelytoimintaan 10 htv
- 1,8 milj. käyntiä kansallispuistoissa (35) ja retkeilyalueilla (7)
- 850 000 käyntiä luontokeskuksissa ja palvelupisteissä
- 5 980 km ylläpidettyjä retkeilyreittejä
- 2 820 kpl ylläpidettyjä tulipaikkoja
- ~~Yli 100 000 myytyä kalastus- ja metsästyslupaa~~



Luontokohteiden käyntimääriä



OPASTUSVIESTINTÄ: tavoitteet ja sanomat

Tavoitteet

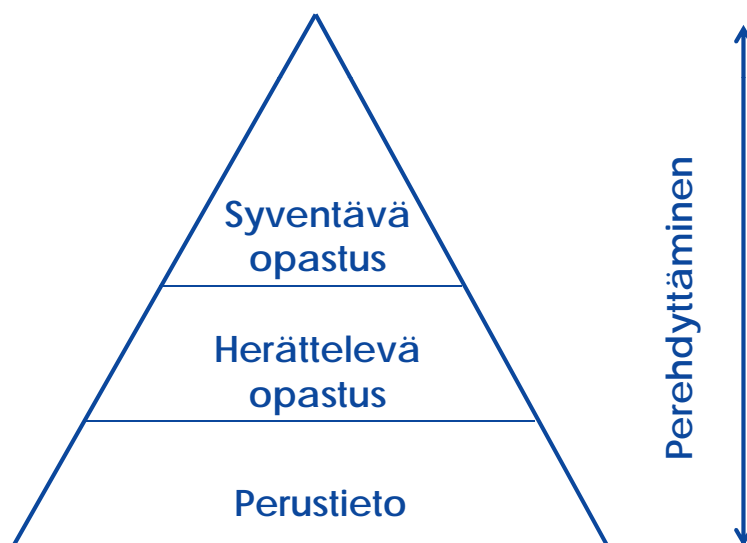
1. Antaa perustiedot alueista
2. Edistää luonnon- ja kulttuuriperinnön suojelua
3. Syventää kävijöiden luonto- ja kulttuurielämyksiä
4. Antaa aineksia ympäristövastuulliseen ja aktiiviseen kansalaiskäyttämiseen

Sanomat

1. Luonnon monimuotoisuuden turvaaminen varmistaa luonnon sopeutumiskyvyn myös tulevaisuudessa.
2. Omaleimaisia ja monimuotoisia kulttuuriympäristöjä ja historiallisia kohteita hoitamalla vaalitaan kulttuuriperintöämme.
3. Luonnon monimuotoisuuden suojelu edellyttää kulutustapojen muuttamista.
4. Luonnossa liikkuminen virkistää, vahvistaa terveyttä ja lisää hyvinvointia.
5. Jokainen on vastuussa luonnonsuojelualueiden viihtyisyydestä ja luonnonarvojen säilymisestä.



OPASTUSVIESTINTÄ

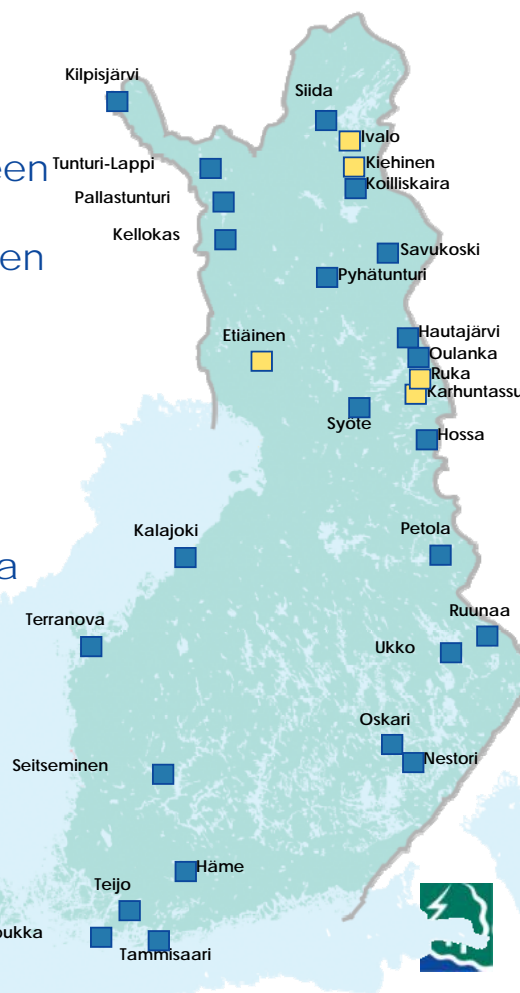


7 Metsähallitus 2009



Luontokeskukset

- Tavoitteena monipuolinen ymmärrys alueen luonnosta ja palveluista
- Vetovoimaisen ja hyvän palveluvarustuksen omaavan suojele- tai retkeilyalueen yhteydessä
- Perusnäyttely ja vaihtuvia näyttelyjä, AV-esityksiä
- Yhteistyö koulujen kanssa; opastus- ja tehtäväpaketit
- Kurssuja, seminaareja, yleisötapahtumia ja teemapäiviä
- Myymälä, jossa matkamauistoja, retkeilytuotteita, MH:n palveluja
- Kahvila, eväiden syönti
- Tavoitteena vähintään 20 000 kävijää / v
- Avoimena n. 250 d, sesonkina 8 h/d, muulloin 7 h/d
- Mitoitus n 100 asiakkaalle, 40 min vierailu
- Saavutettavuus ja esteettömyys



Luontokeskuksiin liittyvää pohdintaa

- Luontokeskusten omaleimaisuus?
- Uusiasiakkaat / toistuvaikävijät ja näyttelyiden yms. vanheneminen
- Vaihtuvien näyttelyjen status
- Yhteistyön kehittäminen museosektorin kanssa
- Yksikkökoko - tunnettuus – vetovoima - luontokeskuksen oikea mittakaava?
- Hankkeen todellinen motiivi: kunnan tunnettuus, työpaikat, alueen matkailun kehittyminen vai kävijän palvelut?
- Asiakkaan tunteminen - mitä palveluja asiakkaat oikeasti tarvitsevat?
- Kaikkea kaikille vai tiukempi kohderyhmän raja?
- Väestön keskittymät vs. nykyiset luontokeskukset – opetusryhmät, lähivirkistys ja –matkailu tulevinä trendeinä?
- Maksuttomuus ja maksullisuus – miten toimii?
- Vetovoiman kasvattamisen mahdollisuudet, esim. hyvä ruokaravintola?
- Rahoittavien tahojen sitoutuminen pidemmällä aikajänteellä
- ~~Tapahtumat, kurssit, seminaarit, ryhmäopastukset staattisuuden~~

9

Metsähallitus 2009



NUUKSIOKESKUS

- Suomen luontokeskus

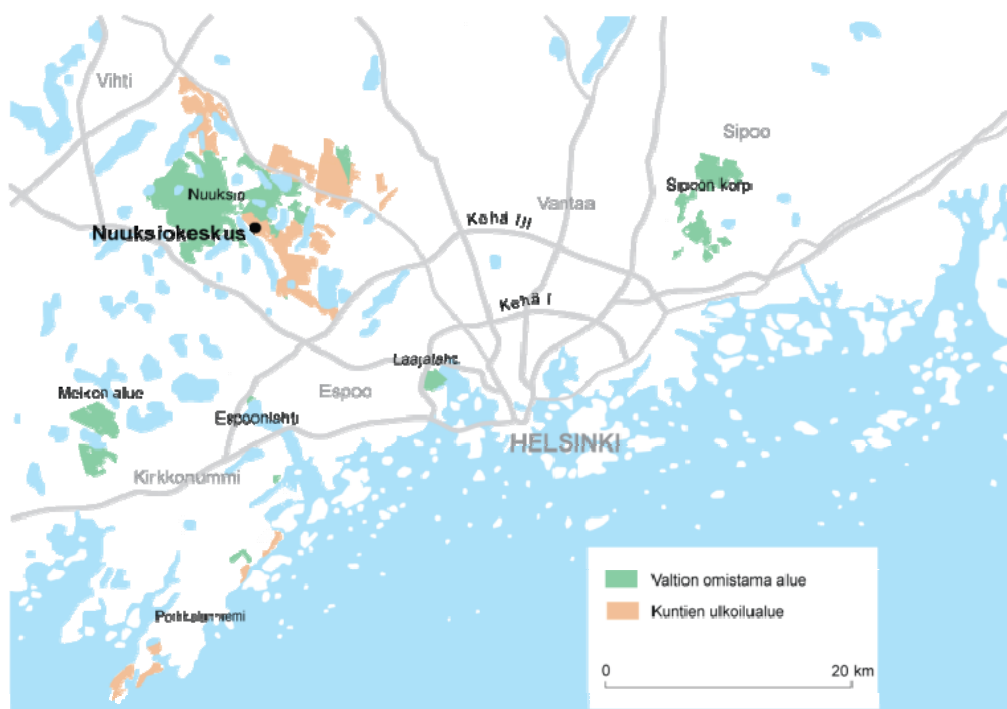


NUUKSIOKESKUKSEN TAVOITTEENA:

- Kansainvälisesti kiinnostava ikkuna koko Suomen luontoon ja luontomatkailuun
- Luontomatkailun ja -kasvatuksen kärkituote sekä virkistyskäytön palveluvarustuksen keskeinen osa pk-seudulla
- Luontolähtöinen terveystoiminta synergiasa Solvallaan urheiluopiston kanssa
- Arkkitehtuuriltaan merkittävä ja toiminnallisesti moderni näyttely- ja tapahtumakeskus
- Toimii verkostopohjaisella luontomatkailun palvelualueella
 - 24 luontokeskusta,
 - 5 palvelupistettä
 - Kansallispuistot ja suojelualueet
 - MH:n hlökunta, luontovalvojat
 - Koulut, luontokoulut
 - Museot ja tiedekeskukset
 - Järjestöt, yritykset
 - Jne...



Pääkaupunkiseudun "Viherkehä"



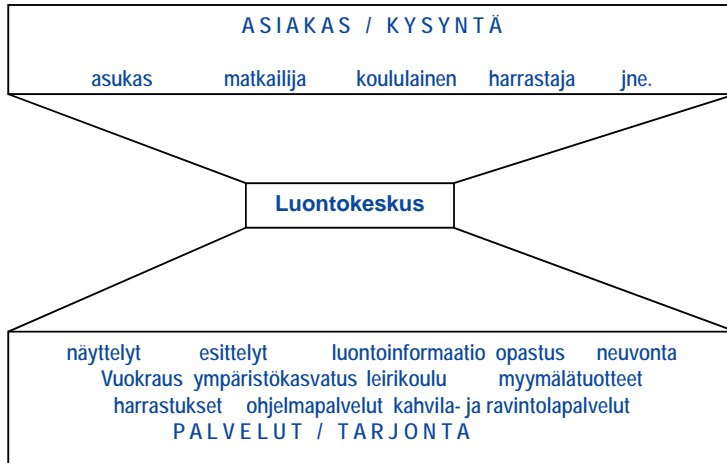
Nuuksiokeskuksen asiakkaita

I Vapaa-ajan kävijät, mm:

- Matkailijat (ulkomaiset, kongressivieraat)
- Lähivirkistäytyjät (kokeneet, kokemattomat, ulkomaalaistaustaiset)

II Oppimaan tulevat ryhmät, mm:

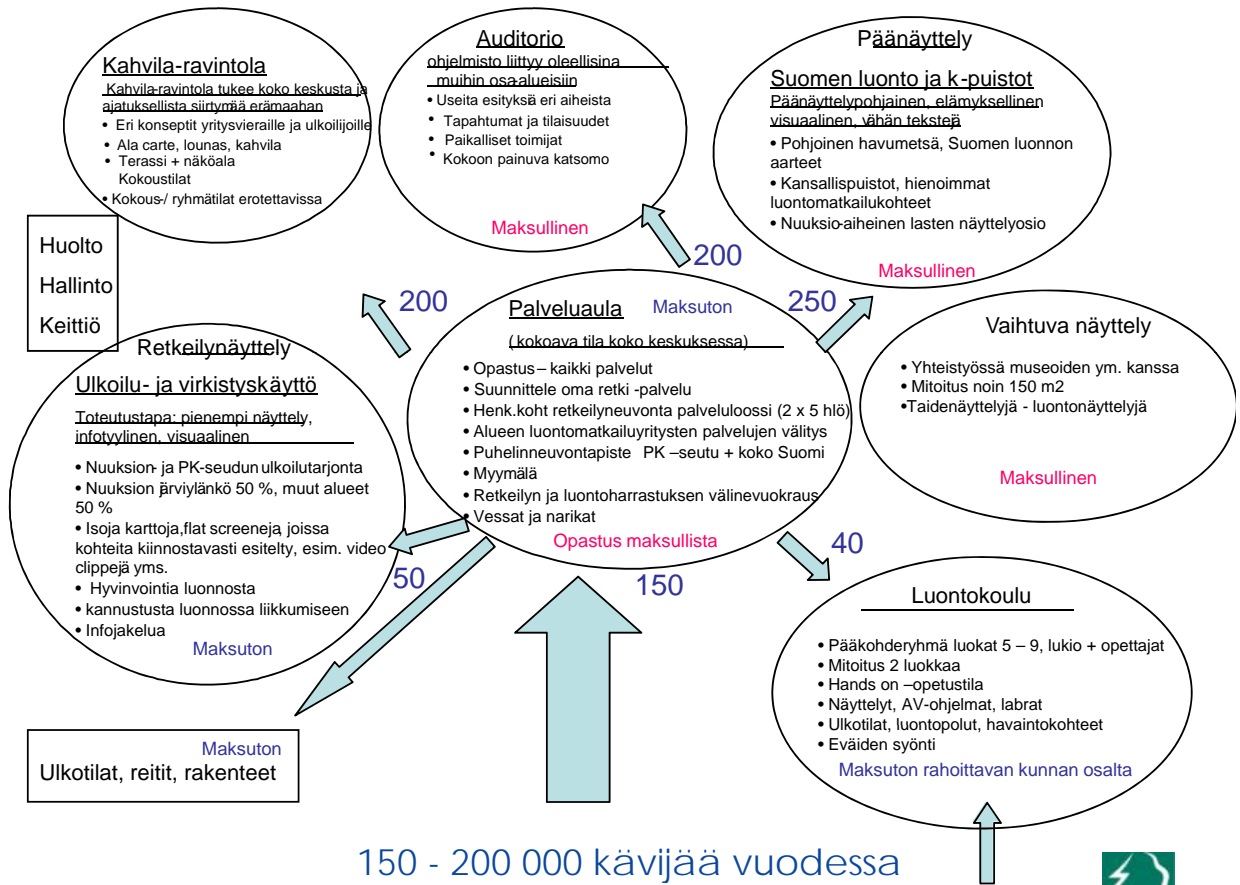
- Koululaiset
- Luonnon harrastajat



Perusviestiaihiota

- Nuuksio on ikkuna Suomen ainutlaatuiseen ja vaihtelevaan luontoon
- Suomalaisuus kasvaa luonnosta
- Luonnossa liikkuminen antaa hyvinvointia
- Luonnon tasapaino turvaa tulevaisuutemme





Kuva: Suunnittelukeskus Oy