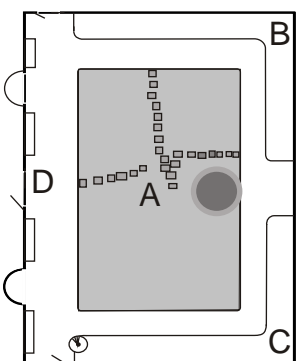
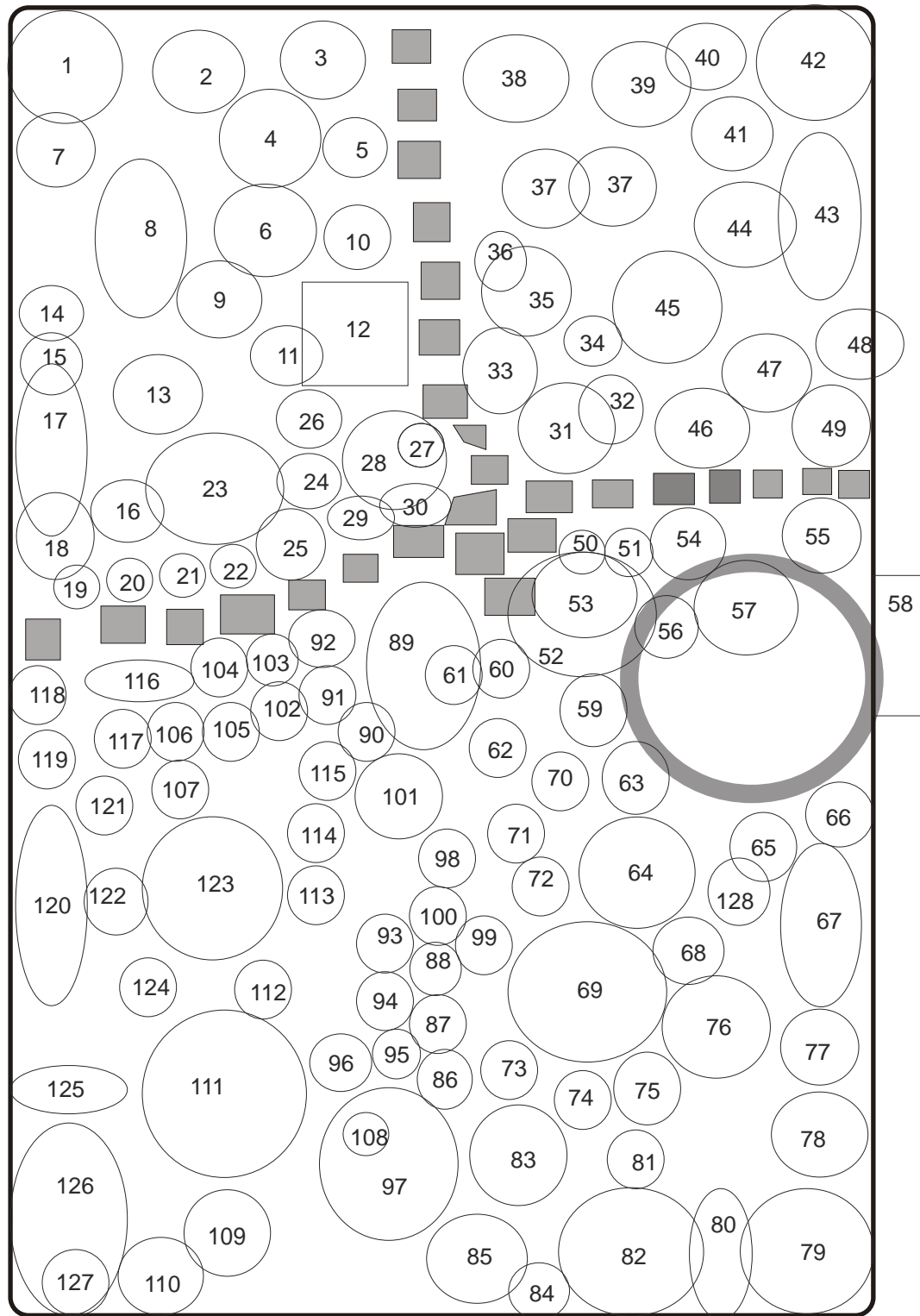


304 Palmusali A - kartta
Palmsalen
The Palm House



1. 00YY-0344 *Bambusa vulgaris* / paperibambu / vanlig bambu
2. 2001-0416 *Licuala grandis* / kurttuhamepalmu / strålpalm
3. 2001-0303 *Neomarica northiana* / apostolinmiekka / apostjalilja
4. 2003-0752 *Amorphophallus titanum* / jättipölköveikka / jättekölkalla
5. 2011-1384 *Scindapsus pictus* / hopeaköynnös / silverranka
6. 2010-0911 *Verschaffeltia splendida*
7. 1999-0033 *Bambusa ventricosa* / (bambu) / knutbambu
8. 2001-0419 *Musa "Kluai Roi Wi"* / (banaani / banan)
9. 00YY-0075 *Hymenocallis speciosa*
10. 2010-1517 *Lasiacis divaricata*
11. 2002-0931 *Costus guanaensis* var. *tarmicus* / (kostus)
12. 2007-0601 *Lodoicea maldivica* / seychellienpalmu / dubbelkokosnöt
13. 2000-0031 *Calathea micans* / (nukkumaija / calatea)
14. 2007-0748 *Hypoxis decumbens*
15. 2011-1369 *Curculigo capitulata* / kärsälilja / snabellilja
16. 2010-1129 *Tahina spectabilis* / tahinapalmu
17. 1999-0355 *Oplismenus undulatifolius* / (riippuhirssi)
18. 2001-0392 *Musa tonkinensis* (banaani / banan)
19. 2010-1623 *Chamaedorea oblongata* / (vuoripalmu / bergpalm)
20. 2011-1062 *Calathea "Medallion"* / (maija / kalantea)
21. 2010-1131 *Orchidantha maxillarioides*
22. 2001-0935 *Xiphidium caeruleum*
23. 2001-0390 *Musa balbisiana* / punttibanaani/ (banan)
24. 2000-0033 *Calathea elliptica* / (nukkumaija / calatea)
25. 2000-0032 *Calathea micans* / nukkumaija / calatea)
26. 2012-0635 *Monocostus uniflorus*
27. 2000-0043 *Philodendron* cf. *peperomioides* / (köynnösvehka / filodendron)
28. 2000-0018 *Sterculia apetala* / (sterkulia)
29. 2007-0715 *Tillandsia brachycaulos* / (tillandsia) / juveltillandsia
30. 2007-0715 *Tillandsia brachycaulos* / (tillandsia) / juveltillandsia
31. 1998-0408 *Ceiba pentandra* / kapokkipuu / kapok
32. 2011-1356 *Alsomitra macrocarpa* / siipimitraliaani
33. 2010-1629 *Neomillspaughia emarginata*
34. 2010-1622 *Clusia falva* / klusia
35. 00YY-0084 *Manilkara zapota* / sapotillapuu / tuggummiträd
36. 2007-0716 *Tillandsia bulbosa* / (tillandsia)
37. 2000- 0038 *Philodendron* sp. / (köynnösvehka / filodendron)
38. 2003-0759 *Barringtonia asiatica* / merileikkopähkinä / barringtonia
39. 00YY-0112 *Psidium cattleianum* / mansikkaguava / smultranguava
40. 2000-0039 *Philodendron* cf. *surinamense* / (köynnösvehka / filodendron)
41. 1999-0011 *Dillenia ovata* / sumatrandillenia
42. 1998-0020 *Carludovica palmata* / panamapalmu / panamapalm
43. 1982-0869 *Dorstenia arfolia* / (dorstenia)
44. 2005-0268 *Swietenia mahagoni* / karibianaitomahonki / kubamahogny
45. 2001-0344 *Bixa orellana* / annattopuu / annatto
46. 00YY-0368 *Phoenix roebelinii* / pikkutaateli / findadelpalm
47. 2009-0726 *Ipomoea bonariensis* / (elämänlanka/ ipomea)
48. 2006-0582 *Gonocaryum calleryanum*
49. 2010-1618 *Phyllanthus juglandifolius* / (laipikka / blombladsbuske)
50. 1984-2283 *Bulbophyllum careyanum* / (bulbofyllum)
51. 2011-1350 *Asplenium nidus* / pesäraunioinen / fågelbobräken
52. 2007-0503 *Peperomia glabella* / kotimuori / mors tanke
53. 1979-0766 *Trachycarpus fortunei* / kuitupalmu / väderkvarnspalm
54. 2005-0539 *Glochidion rubrum*
55. 00YY-0105 *Phyllanthus angustifolius* / jamaikanlaipikka / blombladsbuske
56. 2011-0690 *Hydrocotyle bonariensis* / sammakonputki / spikblad
57. 2010-0979 *Equisetum giganteum* / isokorte / goliatfräken
58. 2011-1349 *Angiopteris evecta*
59. 2002-+902 *Hura crepitans*
60. 2005-0349 *Peperomia caperata* cv. / uurremuori / ispigg
61. 2010-1637 *Anemia adiantifolia* / (kaunosaniainen)
62. 2011-1382 *Chloranthus elatior*
63. 2012-0162 *Piper umbellatum* / (pippuri / peppar)
64. 00YY-0351 *Encephalartos altensteinii* / paroninkarookäypalmu / (kottepalm)
65. 2001-0462 *Hernandia sonora*
66. 2010-1562 *Euphorbia schiedeana* / (tyräkki / euforbia)
67. 1998-0497 *Piper nigrum* / musta,- valko- ja viherpippuri / svart,- vit- och grönpeppar
68. 2011-1387 *Tectaria griffithii*
69. 2000-0480 *Annona muricata* / oka-annoona / taggannoona
70. 2005-0541 *Trochodendron aralioides* / rataspuu / hjulträd
71. 2011-1124 *Cyathea celebica* / (puusanianen / trädurmbunke)
72. 2009-0911 *Araucaria angustifolia* / parananaraukaria / paranagran
73. 2010-1631 *Piper amalago* / (pippuri / peppar)
74. 2010-1142 *Diplazium esculentum* / (myyränporras)
75. 2011-0508 *Dvallodes hirsutum*
76. 00YY-0375 *Podocarpus polystachys* / (podokarpus / podokarp)
77. 2012-1152 *Selaginella moellendorffii* (mähkä / mosslummer)
78. 00YY-0733 *Dalechampia spathulata*
79. 00YY-0342 *Cycas revoluta* / (emikasvi / honväxt)
80. 2011-0770 *Piper oblongum* / (pippuri / peppar)
81. 2011-0214 *Annona cherimola* / suomuannoona / kirimoja
82. 00YY-0343 *Cycas revoluta* / (emikasvi / honväxt)
83. 2010-1519 *Piper jacquemontianum*
84. 2010-1130 *Adiantum edgeworthii* / hiussaniainen / ampeladiantum
85. 1977-0087 *Gnetum gnemon* / gnetum
86. 2006-0653 *Illicium anisatum*
87. 2011-0500 *Arthropteris articulata*
88. 2011- 0668 *Blechnum cartilagineum* / (kampasaniainen / kambräken)
89. 1990-0795 *Theobroma cacao* / kaakaopuu / kakaoträd

90. 2010-1624 *Peperomia angustata* / (muorinkukka / peperomia)
91. 00YY-0750 *Lemmaphyllum microphyllum*
92. 2011-0514 *Oleandra neriifolia* / (sulkasaniainen / spjutbräken)
93. 2010-1132 *Woodwardia unigemmata* / (vitjasaniainen)
94. 2011-0509 *Microsorium musifolium*
95. 2011-1386 *Cyclopeltis crenata*
96. 2011-1365 *Piper sarmentosum* / (pippuri / peppar)
97. 2001-0415 *Litsea garciae*
98. 2010-0969 *Agathis corbassonii* / uudenkaledoniankauri / (kauri)
99. 2011-1394 *Cyclosorus cf. triphyllus*
100. 2011-1064 *Didymochlaena truncatula* / vahasanikka / rektangelbräken
101. 2007-0722 *Araucaria bidwillii* / queenslandinaraukaria / (araukaria)
102. 2010-1137 *Leptochilus macrophyllus* var. *wrightii*
103. 2011-1383 *Pyrrosia angustata*
104. 2011-0503 *Bolbitis heteroclita* cf. *difformis* bolbitis / trillingbräken
105. 2011-0513 *Asplenium daucifolium* / silmuraunioinen / knoppbräken
106. 2010-1634 *Microgramma nitida*
107. 2011-0502 *Adiantum trapeziforme* / (adiantum)
108. 00YY-0823 *Microsorium punctatum* / stillahavsbräken
109. 2011-1057 *Goniophlebium triseriale*
110. 00YY-0113 *Psilotum nudum* / haarusanikkainen
111. 00YY-0341 *Cycas circinalis* / (emikasvi / honväxt) / saagokäypalmu
112. 1985-0089 *Phymatosorus scolopendria*
113. 2011-0596 *Teratophyllum wilkesiana*
114. 2005-0363 *Thelypteris dentata* / (nevaimarre / kärrbräken)
115. 2011-0595 *Davallia solida* / (kämpäläsaniainen / krypbräken)
116. 1999-0495 *Selaginella davidii* / (mähkä / mosslummer)
117. 2011-0512 *Selaginella erythropus* (mähkä / mosslummer)
118. 2011-1395 *Davallia repens* / (kämpäläsaniainen / krypbräken)
119. 2007-0714 *Dvallia trichomanoides* / jäniksenkämpälä / krypbräken
120. 2010-1133 *Selaginella wildenowii* / (mähkä / mosslummer)
121. 00YY-0780 *Microlepidia hirta*
122. 2005-0887 *Thelypteris dentata* / (nevaimarre / kärrbräken)
123. 00YY-0341 *Cycas circinalis* / saagokäypalmu
124. 2010-0510 *Goniophlebium formosum* / (imarre / bräken)
125. 2005-0887 *Thelypteris dentata* / (nevaimarre / kärrbräken)
126. 2007-0769 *Selaginella substipitata* / (mähkä / mosslummer)
127. 2010-1638 *Pteris vittata* / nauhasanikka / kantbräken
128. 00YY-0750 *Lemmaphyllum microphyllum*