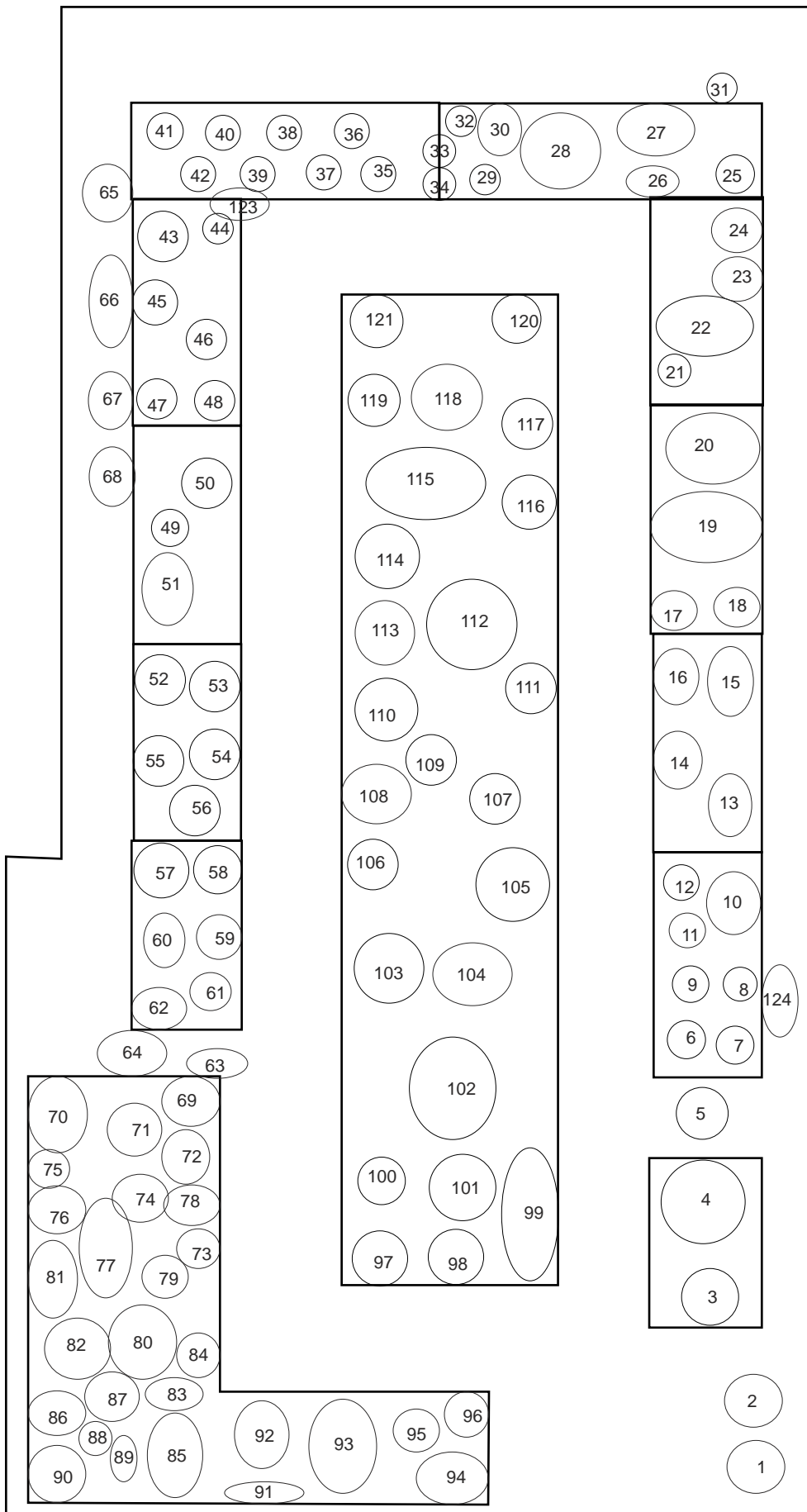


308 Etelä-Afrikkahuone

The South-African House

Sydafrikanska rummet



1. 2001-0460 *Murraya paniculata* / tuoksumurraija / doftruta
2. 00YY-0534 *Asparagus retrofractus* / pensasparsa / sicksacksparris
3. 2003-0765 *Pelargonium tabulare* / (pelargoni / pelargon)
4. 1999-0349 *Halleria lucida*
5. 2002-0947 *Delairea odorata* / murattivillakko / sommarmurgröna
6. 1998-0091 *Cyrtanthus indet.* / (kaarililja / hottentottililja)
7. 00YY-0515 *Tulbaghia violacea* / kuvernöörinkukka
8. 1996-0033 *Watsonia vivipara* / (watsonia / kapsabelilja)
9. 2006-0499 *Brunsvigia josephinae* / rörbunsvigia
10. 00YY-0484 *Eucomis comosa* var. *striata* / töyhtövana / tofslilja
11. 2006- 0493 *Haemanthus coccineus* / (tupsukki) / skärmlilja
12. 00YY-0617 *Drimiopsis maculata* / schacklilja
13. 2009-0336 *Crinum moorei* / kapmaankriinumi / fönsterkrinum
14. 00YY-0467 *Talbotia elegans*
15. 2002-0718 *Ceratotheca triloba*
16. 2006- 0645 *Hereroa gracilis* / (luyrblad)
17. 1998-0664 *Oxalis punctata* / (käenkaali / oxalis)
18. 00YY-0494 *Hypoxis villosa*
19. 2002-0476 *Kniphofia uvaria* / hehkusoihutulilja / fackelilja
20. 00YY-0502 *Pelargonium radens* / tuoksupelargoni / läkepelargon
21. 2011-1137 *Oxalis versicolor* / karamellikäenkaali / (oxalis)
22. 1995-0807 *Pelargonium grossularioides* / (pelargoni / pelargon)
23. 2002-0115 *Encephalartos longifolius* / (karrookäpypalmu / kottepalm)
24. 2002-0496 *Agapanthus inapertus*
25. 1998-0667 *Cassine peragua*
26. 2011-0283 *Malephora engleriana*
27. 1999-0345 *Grewia occidentalis* / korsgrewia
28. 1989-0206 *Pelargonium capitatum* / (pelargoni) / bollpelargon
29. 2011-0284 *Conicosia australis* / (dolkört)
30. 00YY-0641 *Ochna serrulata* / kiiltomikinpensas / mussepiggbuske
31. 2010-1073 *Dierama pendulum* / (enkelinkaario)
32. 2010-1023 *Schizostylis coccinea* / kafferinmiekkä / vinterlilja
33. 2003-0753 *Encephalartos natalensis* / (karrookäpypalmu / kottepalm)
34. 2007-0751 *Carpobrotus edulis* / hottentottiviikuna / gul middagsblomma
35. 2012-0012 *Leucadendron chamelaeae* / (hopeapuu / silverträd)
36. 2012-0019 *Protea lepidocarpodendron* / (protea)
37. 2012-0018 *Protea eximia* / (protea) / rosenprotea
38. 2012-0016 *Mimetes chrysantus*
39. 2012-0013 *Leucadendron sessile* / (hopeapuu / silverträd)
40. 2012-0014 *Leucospermum catherinae* / (neulaprotea / nåldyna)
41. 2012-0015 *Leucospermum formosum* / (neulaproeta / nåldyna)
42. 2012-0020 *Protea magnifica* / partaprotea / skäggsprotea
43. 00YY-0005 *Combretum bracteosum*
44. 2012-0273 *Streptocarpus haygarthii* / (soilikki / kornettblomma)
45. 2010-1096 *Streptocarpus candidus* / (soilikki / kornettblomma)
46. 2010-1098 *Streptocarpus dunii* / (soilikki / kornettblomma)
47. 2010-1107 *Grubbia tomentosa*
48. 2011-1212 *Streptocarpus grandis* / (soilikki / kornettblomma)
49. 2010-1100 *Streptocarpus polyanthus* / (soilikki / kornettblomma)
50. 2011-1213 *Streptocarpus gardenii* / (soilikki / kornettblomma)
51. 1986-0097 *Pelargonium vitifolium* / (pelargoni / pelargon)
52. 2002-0011 *Begonia dregei* / (begonia)
53. 2011-0752 *Kennedia prostata* / (korallipapu / korallranka)
54. 2011-1207 *Stylidium armeria*
55. 2011-0762 *Leptospermum indet.*
56. 2010-0110 *Xanthorrhoea johnsonii*
57. 1986-0227 *Hibbertia dentata* / hibbertia
58. 2001-0498 *Pogonatherum paniceum* / kirjoheinä / gallergräs
59. 2011-0667 *Asplenium flabellifolium* / (raunioinen / svartbräken)
60. 2011-1125 *Callitris arenosa* / (sädesypressi / cypress)

61. 2008-0267 Xanthorrhoea australis / tasmanianheinäpuu / grästräd
62. 2003-0756 Sollya heterophylla / sollia
63. 2005-0348 Dendrobium kingianum / (puikkokämmekkä / dendrobium)
64. 1078-0767 Cyperus owanii / (sädekaisla / parasolsäv)
65. 1999-0390 Plectranthus saccatus / (liisukka / novemberljus)
66. 1998-0292 Streptocarpus rexii / (soilikki / kornettblomma)
67. 1999-0439 Plectranthus amboinicus / yrttiliisukka / (novemberljus)
68. 1997-0571 Castalis nudicaulis
69. 2011-0689 Scaevola calendulacea / (siniviuhka / femtunga)
70. 1972-0367 Stenochlaena palustris
71. 2012-0274 Alyogyne huegelii / ökenhibiskus
72. 2011-0523 Banksia prionotes / ollonbanksia
73. 2011-0521 Rhodanthe chlorocephala subsp. rosea / rusoikikukka / roseneternell
74. 2011-0687 Gymnostachys anceps
75. 2011-1300 Eucalyptus decipiens / (eukalyptus)
76. 2010-0993 Berberidopsis corallina
77. 2011-0688 Anigozanthos flavidus / keltakengurutassu / gul kängurutass
78. 2011-0756 Eucalyptus macrocarpa / (eukalyptus)
79. 2011-0218 Hakea salicifolia
80. 2011-1123 Calochlaena dubia
81. 2011-0757 Corymbia indet.
82. 2011-1127 Hakea conchifolia / (hakea)
83. 2011-0217 Callistemon rigidus / (lampborste)
84. 2011-1301 Allocasuarina humilis
85. 2011-1120 Blechnum neohollandicum / (siipisaniainen)
86. 2010-0992 Berberidopsis beckleri
87. 1999-0354 Castanospermum australe / puupapu / bönträd
88. 2010-1036 Dodonaea viscosa / humala-akea / trevingebuske
89. 2011- 0747 Allocasuarina zephyrea
90. 2000-0061 Cissus hastata / (kissus / cissus)
91. 2000-0682 Pandorea pandorana wongatrumpetti / pandorea
92. 2011-0758 Eucalyptus indet. / (eukalyptus)
93. 2011-1136 Doryanthes palmeri / keihäskukka / spjutlilja
94. 1982-1125 Dianella caerulea
95. 1990-0747 Melaleuca armillaris / (paperikaarnapuu)
96. 2011-0672 Todea barbara
97. 2011-1128 Enchylaena lanata
98. 2011-1121 Lastreopsis indet.
99. 2002-0067 Veltheimia capensis / kirjoheimikki / vinterraket
100. 2010-1659 Trichopetalum plumosum
101. 2007-0633 Wollemia nobilis / australianwollemia / wollemia
102. 00YY-0510 Strelitzia reginae / helokolibrinkukka / papegojblomma
103. 00YY-0610 Cussonia spicata / tähkäkussonia / thunbergaralia
104. 2010-1018 Phygellus capensis / kafferinkukka / kapfackla
105. 00YY-0497 Melianthus major
106. 1998- 0467 Pterocelastrus tricuspidatus
107. 2000-0503 Rothmannia capensis / (helokello / klockgardenia)
108. 2010-0282 Aristeia major
109. 2002-0113 Encephalartos transvenosus / (karrookäpypalmu / kottepalm)
110. 1988-0250 Myrsine africana / pensasmyrsikki / myrsine
111. 1998-0709 Dietes iridioides / zuluris
112. 1969-0162 Dombeya tiliacea / (dombeyja / dombeya)
113. 2012-0021 Protea susannae / (protea)
114. 1989-0429 Sparmannia africana
115. 1998-0343 Erythrina lysitemon / zulukorallipuu / (korallbuske)
116. 00YY-0635 Mimusops caffra
117. 1983-0536 Dietes vegeta / (zuluris)
118. 1999-0346 Dais cotinifolia
119. 2000-0502 Galpinia transvaalica
120. 1997-0583 Strelitzia reginae "Mandela´s Gold" / kolibrinkukka / papegojblomma
121. 1998-0701 Asclepias fruticosa / silkkiyrtti / sidenört
123. 2002-0114 Encephalartos longifolius / (karrookäpypalmu / kottepalm)
124. 2010-1110 Clivia miniata / isopunasarja / mönjelijä